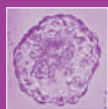


# 快孕隆（黃體素陰道凝膠）

## 給藥更方便、使用更舒適

Crinone®  
progesterone gel 8%



### ● 藥效直達子宮

- 快孕隆新型給藥器，經由陰道給藥後，能持續釋放黃體素，讓黃體素直接作用在子宮，使子宮內膜增厚，分泌胚胎成長所需之養分，並維持陰道內正常的酸鹼度。

### ● 天然植物性的黃體素

- 與口服黃體素比較，快孕隆發生性慾降低、性交疼痛、情緒易怒及嗜睡等副作用比例較低。

### ● 給藥更方便、使用更舒適

- 快孕隆一天一次的給藥方式。
- 快孕隆比肌肉注射的黃體素更容易使用。
- 快孕隆比經陰道使用的口服黃體素，給藥更容易、省時，所產生的陰道分泌物也較少。

詳細資料備索

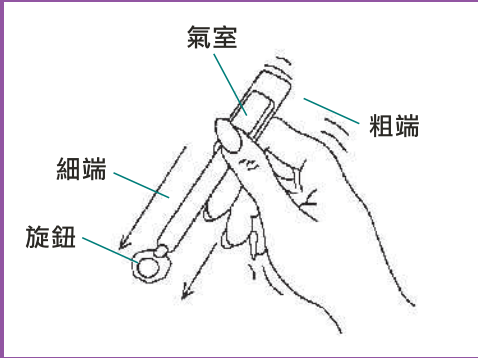


台北市105南京東路五段188號7樓之11  
Tel:(02)2747-5658 • Fax:(02)2747-5669  
藥物諮詢專線:(02)2747-6162

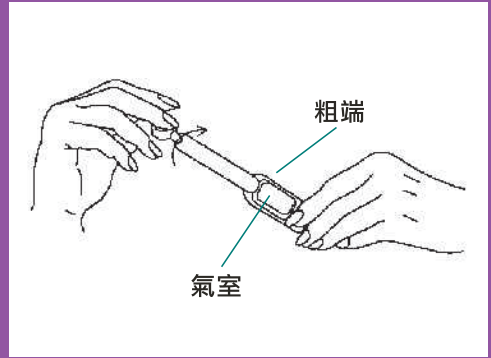
# 快孕隆（黃體素陰道凝膠） 使用說明

Crinone<sup>®</sup>  
progesterone gel 8%

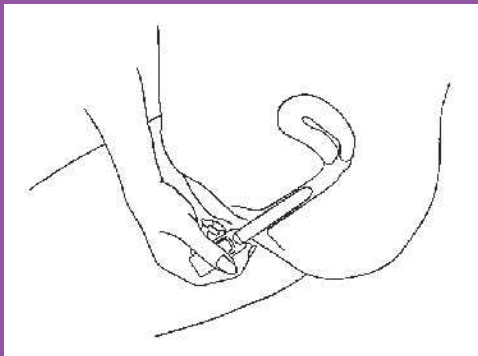
請依照下面四個步驟來使用快孕隆陰道凝膠：



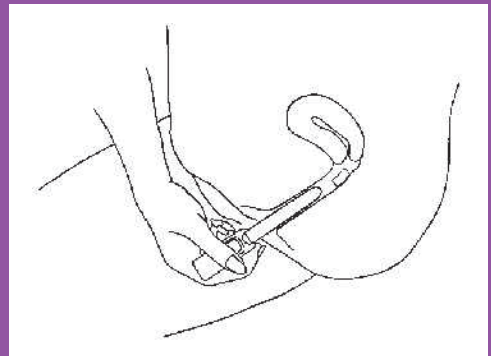
1. 握住給藥器的粗端〈不要壓到後面的氣室〉，像甩溫度計一樣將給藥器往下甩，以便讓裡面的藥物集中在細端。



2. 將給藥器細端的旋鈕轉開並丟棄旋鈕。



3. 請以坐姿或躺下並屈膝的姿勢給藥。將給藥器細端輕輕地插入陰道中。



4. 用力擠壓給藥器粗端的氣室，藥物就會被擠入陰道內。然後再將給藥器從陰道抽出並丟棄。

快孕隆獨特的凝膠會附著在陰道壁上，  
可以提供穩定且持續的作用。

**建議：**請在早上起床後使用快孕隆，因為一般的活動有助於藥物在陰道內的均勻散佈。